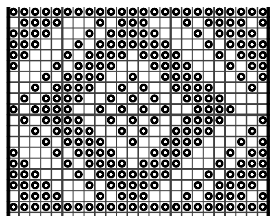


# DG 351 LOTHEPUS BONANZA

## DG 351.01

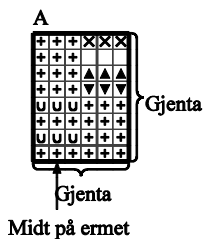
Strikk ermene først.

Retnelsen i diagrammet gjelder 1. rute fra høyre i 11. rad.

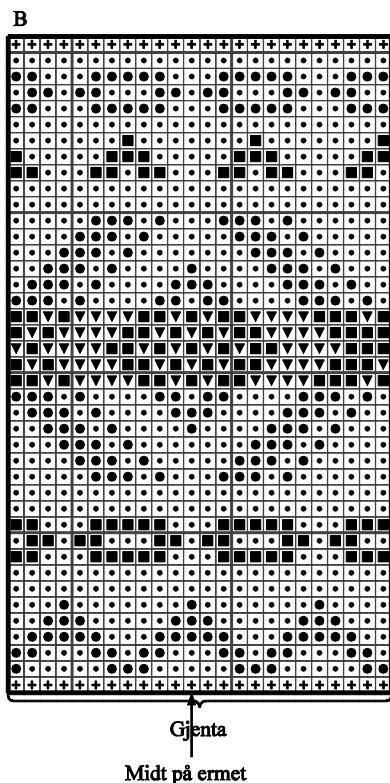


## DG 351.02

Rettelse i diagram B og tegnforklaring



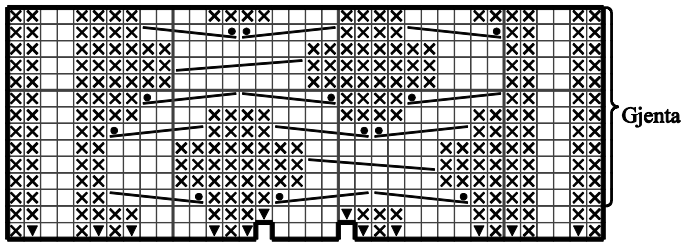
- Natur 1401: R på retten, vr på vrangen
- Natur 1401: Vr på retten, r på vrangen
- Lys grå melert 1421: R på retten, vr på vrangen
- Grå melert 1420 : R på retten, vr på vrangen
- Grå melert 1420 : Vr på retten, r på vrangen
- Brun melert 1423: R på retten, vr på vrangen
- Brun melert 1423: Vr på retten, r på vrangen
- Mørk denim 1429: R på retten, vr på vrangen
- Marine 1408: R på retten, vr på vrangen




## DG 351 LOTHEPUS BONANZA

### DG 351.03/07

Rettelse i diagram B gjelder 2. rute fra høyre i nederste linje:



 Sett 2 m på hjelpep bak arbeidet, 4 r, strikk m fra hjelpep vr

### DG 351.08

Diagram A skal IKKE være med i denne oppskriften.

### VENSTRE KNAPPULLSKANT

Skift til marine – skal ikke være med.

### Høyre forstykke:

Når ermehullet måler 11 (12) 13 (14) 15 cm, og forstykket i alt måler 60 (62) 64 (66) 68 cm, felles 4 (5) 6 (7) 8 m mot midt foran av til hals. **Strikk hver del ferdig for seg – skal ikke være med.**

Fell videre til hals på hver 2. p: 3,3,2,1,1,1,1 m = 27 (28) 29 (30) 31 skulderm. Fell av når forstykket måler 68 (70) 72 (74) 76 cm.

### DG 351.09

- Natur
- Grå melert: R fra retten, vr fra vrangen
- Grå melert: Vr fra retten, r fra vrangen
- Vårgønn
- Mørk denim
- Mørk grå melert: R fra retten, vr fra vrangen

# DG 351 LOTHEPUS BONANZA

## DG 351.10

I heftet er det satt inn feil diagram.

