



© Lana Grossa GmbH

Malli 23 – Nordic Knits 2

**PITSIPUSERO
ECOPUNO & SETASURI**

PITSIPUSERO · ECOPUNO & SETASURI

Malli 23 – Nordic Knits 2



Koko 36/38 (40/42 – 44/46 – 48/50)

Tarvikkeet: Lana-Grossa **Ecopuno** (72 % puuvilla, 17 % merinovilla, 11 % alpakka, 50 g = n. 215 m) -lankaa **350 (400 – 450 – 500) g** luonnonvalkoista (**nro 46**). Ja Lana-Grossa Setasuri (69 % alpakka, 31 % silkki, 25 g = n. 212 m) -lankaa **175 (200 – 225 – 250) g** kermanvalkoista (**nro 02**).

Puikot 3,5 ja 4,5 mm sekä pääntien reunusta varten pyöröpuikko 3,5 mm tai käsialan mukaan.

Joustinneule: 2 o, 2 n.

Sileä neule: Neulo oikealla oikein ja nurjalla nurin.

Pitsineule: Neulo ruutupiirrosten A ja B sekä ohjeen mukaan. Piirroksissa on vain työn oikean puolen krs:t, neulo nurjalla kaikki s:t nurin. Toista 1.-28. krs:ia.

Reunasilmukat: Nosta krs:n 1. s oikein neulomatta ja neulo viimeinen s oikein.

1 s:n lisäys: Neulo seuraava silmukka etu- ja takareunasta oikein.

Neuletiheys: 19 s ja 28 krs pitsineuletta kaksinkertaisella langalla paksummilla puikoilla =10 x 10 cm.

HUOM: Kaikki kappaleet neulotaan kaksinkertaisella langalla, lankalaadut yhdessä.

Takakappale: Luo (ja neulo) kaksinkertaisella langalla (=lankalaadut yhdessä) ohuemmille puikoille 112 (120 – 128 – 136) s, aloita joustinneule nurjan puolen krs:lla ja neulo sitä 6 cm. Neulo sitten sileää neuletta 2 krs ja lisää jälkimmäisellä krs:lla 3 s tasavälein =115 (123 – 131 – 139) s. Aloita sen jälkeen pitsineule ruutupiirroksen A (B – A – B) mukaan piirroksen merkityltä kokosi krs:lta sen oikeasta reunasta, toista 16 s:n mallikertaa 6 (7 – 7 – 8) kertaa ja neulo piirroksen toiseen reunaan. Neulo s:t jatkossa tässä järjestyksessä ensin piirroksen yläreunaan ja toista sitten 1.-28. krs:ia, kunnes olet neulonut pitsineuletta 154 (162 – 168 – 176) krs ja kappaleen korkeus on

61 (63,5 – 66 – 68,5) cm. HUOM: Kun kappaleen korkeus on 36 (37,5 – 39 – 40,5) cm, laita molempiin reunoihin kädentien alareunan merkki. Päätä lopuksi s:t kerralla.

Etukappale: Neulo kuten takana, kunnes kappaleen korkeus on n. 31 (33,5 – 36 – 38,5) cm ja olet viimeksi neulonut ruutupiirroksesta sen 14. krs:n. Päätä nyt keskimäinen silmukka pääntietä varten ja neulo ensin oikean olan puoli. Jatka pitsineuletta ja kavenna samalla pääntien reunassa joka 4. krs 21x1 s. Tee kavennukset siten, että neulot etureunasta reuna-s, 2 s o, tee ylivetokavennus (=nosta 1 s neulomatta, neulo 1 s ja vedä nostettu s neulotun yli) ja neulo krs loppuun. Muista laittaa sivuun kädentien alareunan merkki samalla korkeudella kuin takana. Kun kappale on yhtä korkea kuin takana, päätä loput eli olan 36 (40 – 44 – 48) s kerralla. Neulo pääntien toinen puoli peilikuvaksi. Tee nyt pääntien kavennukset siten, että neulot kunnes etureunassa on 5 s jäljellä, neulo 2 s oikein yhteen, 2 s o ja tee reuna-s.

Hihat: Luo (ja neulo) kaksinkertaisella langalla (=lankalaadut yhdessä) ohuemmille puikoille 52 (52 – 56 – 56) s, aloita joustinneule nurjan puolen krs:lla ja neulo sitä 10 cm. Neulo sitten sileää neuletta 2 krs ja lisää jälkimmäisellä krs:lla 47 (47 – 51 – 51) s tasavälein =99 (99 – 107 – 107) s. Aloita sen jälkeen pitsineule ruutupiirroksen A (A – B – B) mukaan ja toista 1.-28. krs:ia. Kun hihan pituus on 45 cm, päätä s:t kerralla.

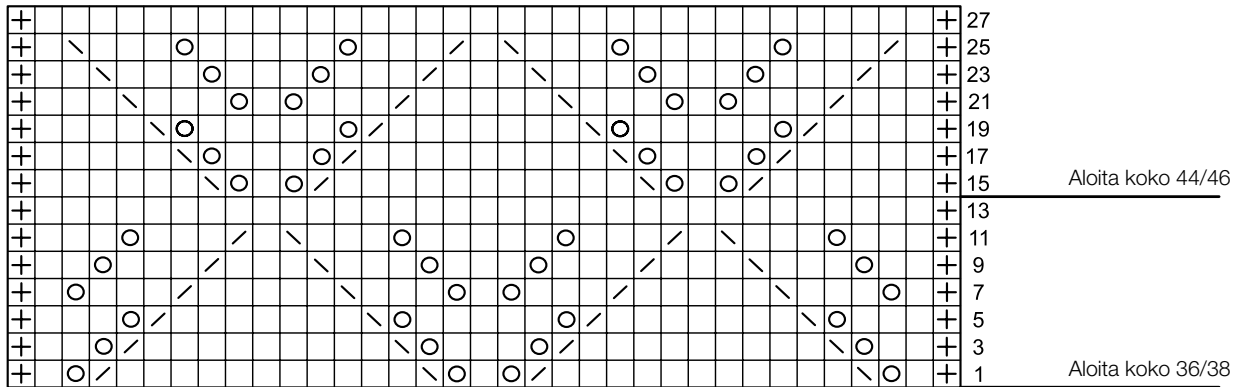
Viimeistely: Levitä kappaleet alustalle mittoihinsa, kostuta sumuttamalla ja anna kuivua. Ompele olkasaumat. Aloita V-pääntien etukappaleen oikeasta alareunasta ja poimi pääntien reunasta langan avulla pyöröpuikolle 65 s, sitten takakappaleen pääntien reunasta 42 s sekä etukappaleen pääntien toisestakin reunasta 65 s. Neulo näillä 172 s:lla tasona reunasilmukoiden sisäpuolella joustinneuletta 5 cm. Päätä s:t joustetta neuloen. Aseta jousteet V-kärjessä päällekkäin, oikea puoli päällepäin ja ompele lyhyet päät pääntien reunaan. Kiinnitä hihat sivuihin merkkien väleihin ja ompele sivu- sekä hiha- saumat.

PITSIPUSERO . ECOPUNO & SETASURI

Malli 23 – Nordic Knits 2

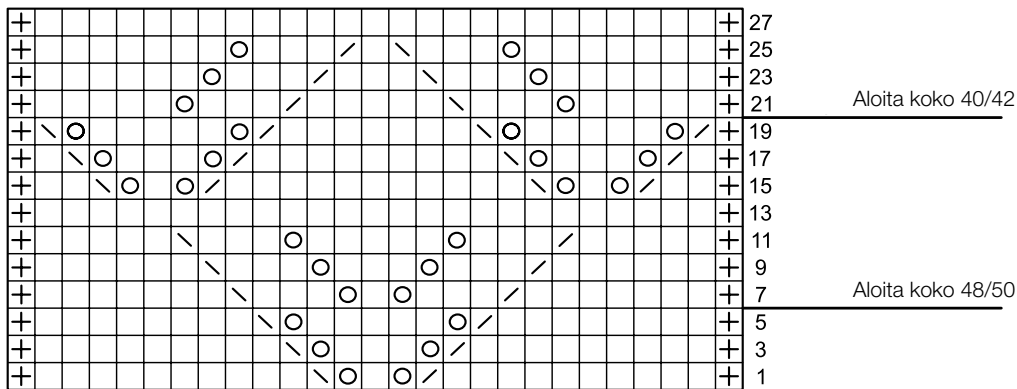


A



Toista 16 s:n mallikertaa

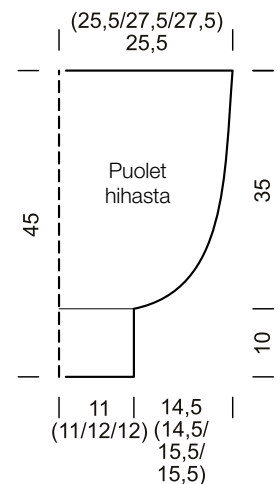
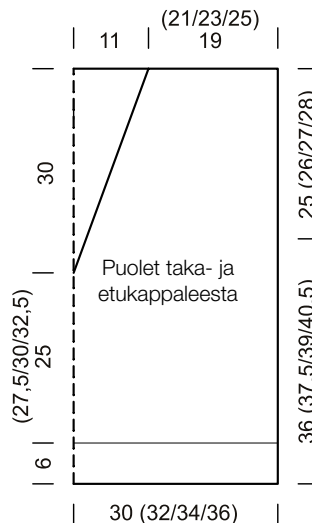
B



Toista 16 s:n mallikertaa

Merkkien selitykset:

- ⊕ = reunasilmukka
- = oikea s
- ⊙ = ota langankierto puikolle
- ⊞ = neulo 2 s oikein yhteen
- ⊞ = nosta 1 s neulomatta, neulo 1 s oikein ja vedä nostettu s neulotun yli



Neuletiheys

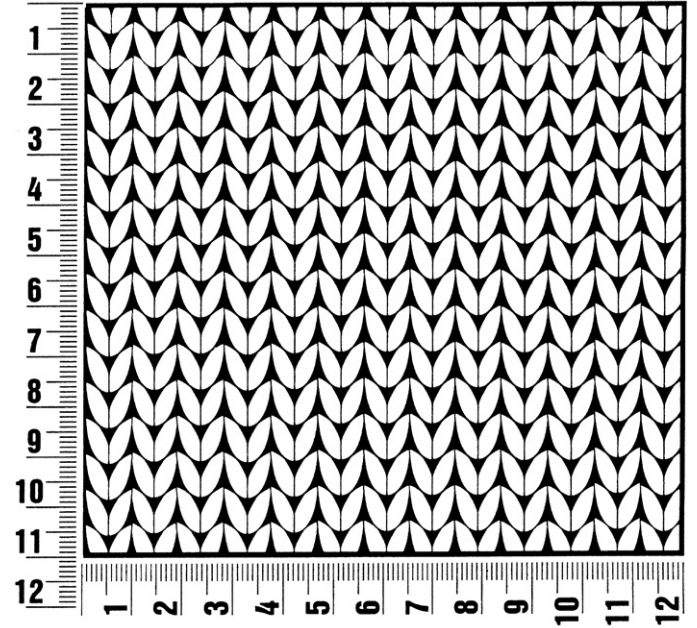
Tee ehdottomasti ensin mallitilkku!

Neulo tätä varten n. 12 x 12 cm tilkku valitsemasi ohjeen langalla ja sen mallineuleella. Laske sitten silmukoiden lukumäärä 10 cm leveydeltä ja kerrosten lukumäärä 10 cm korkeudelta.

Jos tilkussa on 10 cm matkalla vähemmän silmukoita kuin ohjeessa, neulo joko tiukempaa tai vaihda työhön ohuimmat puikot, kunnes saat oikean silmukka- ja kerrostiheyden.

Jos tilkussa on 10 cm matkalla enemmän silmukoita kuin ohjeessa, neulo joko löyhempää tai vaihda työhön paksummat puikot, kunnes saat oikean silmukka- ja kerrostiheyden.

HUOM: Vyötteessä oleva silmukka- ja kerrostiheys sekä puikokokoko ovat sileän neuleen tiheyttä varten. Jotta saat oikean näköisen ja -kokoisen neuleen, on mallitilkku ohjeen mallineuleesta välttämätön!



Ohjeiden lyhennykset

n. = noin
cm = senttimetri
g = gramma
nro = numero
op = työn oikea puoli

np = työn nurja puoli
krs = kerros
s = silmukka
o = oikein
n = nurin

lk = langankierto
kjs = ketjusilmukka
ps = piilosilmukka
ks = kiinteäsilmukka
puolip = puolipylväs

p = pylväs
kp = kaksoispylväs

Painatus

Kustantaja: Lana Grossa GmbH, Gaimersheim, www.lana-grossa.com

Valokuvaaja: Lana Grossa